



**Kurzinformation über den
Zweckverband Tourismusregion Berchtesgaden-Königssee
Sitz: Berchtesgaden**

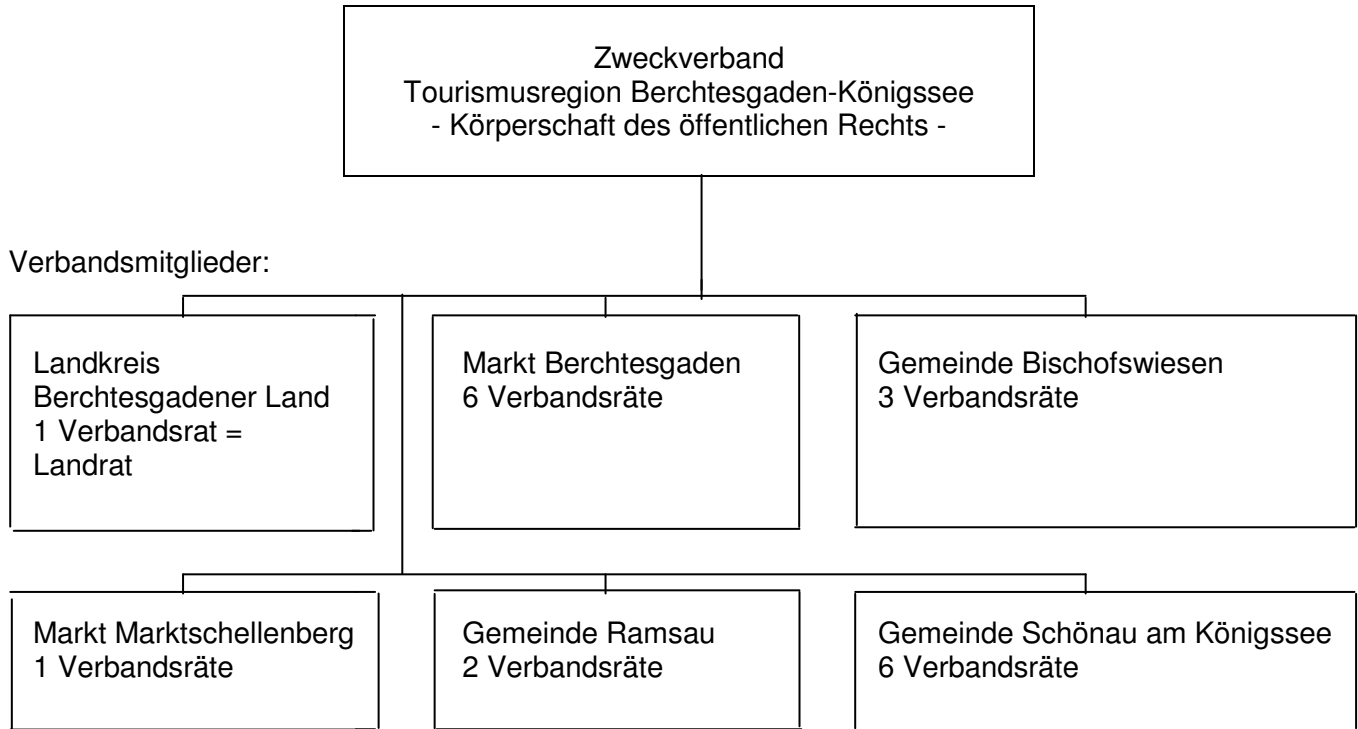
1. Rechtsform: Zweckverband
Körperschaft des öffentlichen Rechts
Verbandsmitglieder: Landkreis Berchtesgadener Land
Gemeinden Markt Berchtesgaden
Bischofswiesen
Markt Marktschellenberg
Ramsau
Schönau am Königssee
- Gründung: 5. April 1950
2. Prädikat als "Heilklimatisches Kurggebiet"
3. Aufgaben
- 3.1 Förderung des Tourismus einschließlich
- Erhebung von Kurbeiträgen und Abgaben
 - Wahrnehmung der Befugnisse und Pflichten der Mitgliedsgemeinden als Meldebehörde
- 3.2 Betriebe
- Kurdirektion
 - Kur- und Kongresshaus Berchtesgaden
 - Kehlsteinbetriebe
 - Dokumentation Obersalzberg
- 3.3 Tochterunternehmen
- Berchtesgadener Land Tourismus GmbH
 - Kur- und Freizeitbad Watzmann Therme GmbH
- 3.4 Das Haushaltsvolumen 2010 beträgt rd. 10 Mio. € (Erfolgsplan)
- 3.5 2010 sind rd. 53 Mitarbeiter beschäftigt
4. Wesentliche Zahlen:
- rd. 24.000 Einwohner in den 5 Gemeinden
 - rd. 21.000 Gästebetten in ca. 2.200 Gastgeberbetrieben
 - rd. 1.800 Stellflächen auf 6 Campingplätzen
 - 2009 388.932 Gäste mit
2.116.046 Übernachtungen im Jahr

Stand: Juli 2010

Michael Griebner
Tourismusdirektor



Rechtsverhältnisse des Zweckverbandes Stand 1. Juni 2008



Organe: Verbandsausschuss (11 Vertreter)
 Verbandsversammlung (19 Vertreter)
 Verbandsvorsitzender

Geschäftsstelle: Kurdirektion Berchtesgaden
 Königsseer Straße 2
 83471 Berchtesgaden
 Telefon 08652 967-0
 Fax 08652 967-400

Gründung: 5. April 1950

Prädikat als "Heilklimatischer Kurort/Heilklimatisches Kurgebiet"

Stammkapital: 3 Mio. €

Wirtschaftsführung und Rechnungswesen:

Der Zweckverband ist nach wirtschaftlichen Gesichtspunkten zu führen. Im Übrigen gelten die Vorschriften der Eigenbetriebsverordnung über Wirtschaftsführung und Rechnungswesen.

Tochterunternehmen: Berchtesgadener Land Tourismus GmbH
 (der Verband ist Gesellschafter zu 57,5 %).

 Watzmann Therme GmbH als Betriebsgesellschaft des
 Kur- und Freizeitbades Berchtesgaden
 (der Verband ist Gesellschafter zu 100 %)